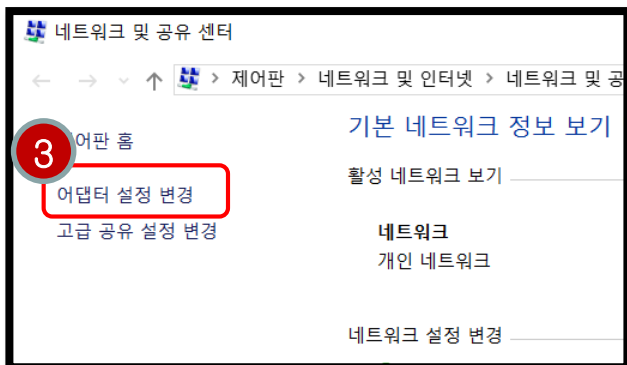
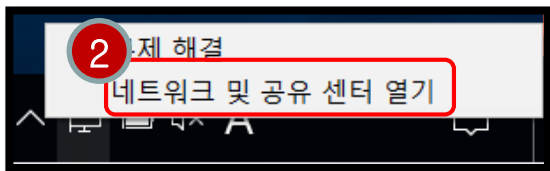
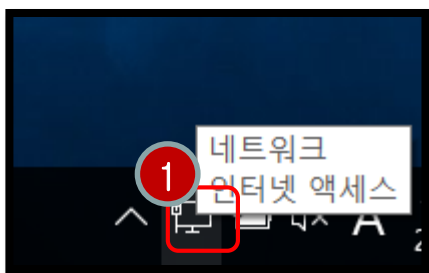


무선 LAN CARD 셋팅 (장비가 초기화 되었을 때,브릿지로 변경 되었을 때 적용합니다)

그림



설명

Access Point 연결 설정

- AP에 접속하기 위해서는 Host PC의 IP 주소를 AP와 동일한 네트워크를 가지고 있어야 합니다.

Host PC의 IP 주소를 설정하십시오.

1. '네트워크 인터넷 액세스'를 선택하고 오른쪽 마우스를 클릭합니다.
2. '네트워크 및 공유 센터 열기'를 선택합니다.
3. '어댑터 설정변경'을 선택합니다.
4. 또는 [제어판] → [네트워크 및 인터넷] → [네트워크 및 공유센터] → [어댑터 설정변경]을 선택합니다.

**해당페이지는 제품이 초기화 되었을 때,
브릿지로 변경 되었을 때 시작하는 페이지
입니다.**

무선 LAN CARD 셋팅 (장비가 초기화 되었을때 적용합니다)

그림



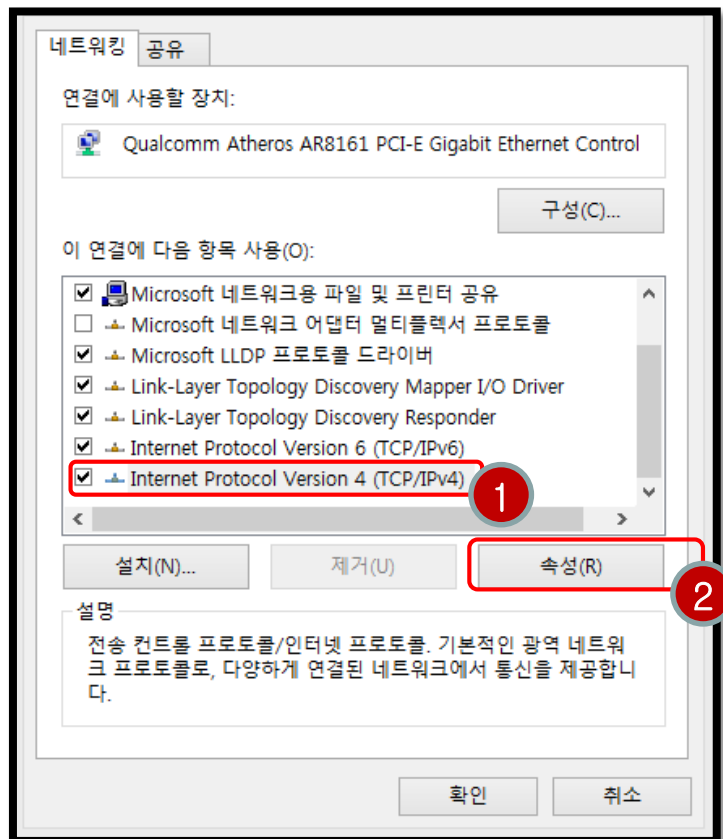
설명

무선 랜카드 IP 변경

[WIFI] 을 선택하고 오른쪽 마우스를 누른 후 속성에 들어갑니다.

무선 LAN CARD 셋팅 (장비가 초기화 되었을때 적용합니다)

그림



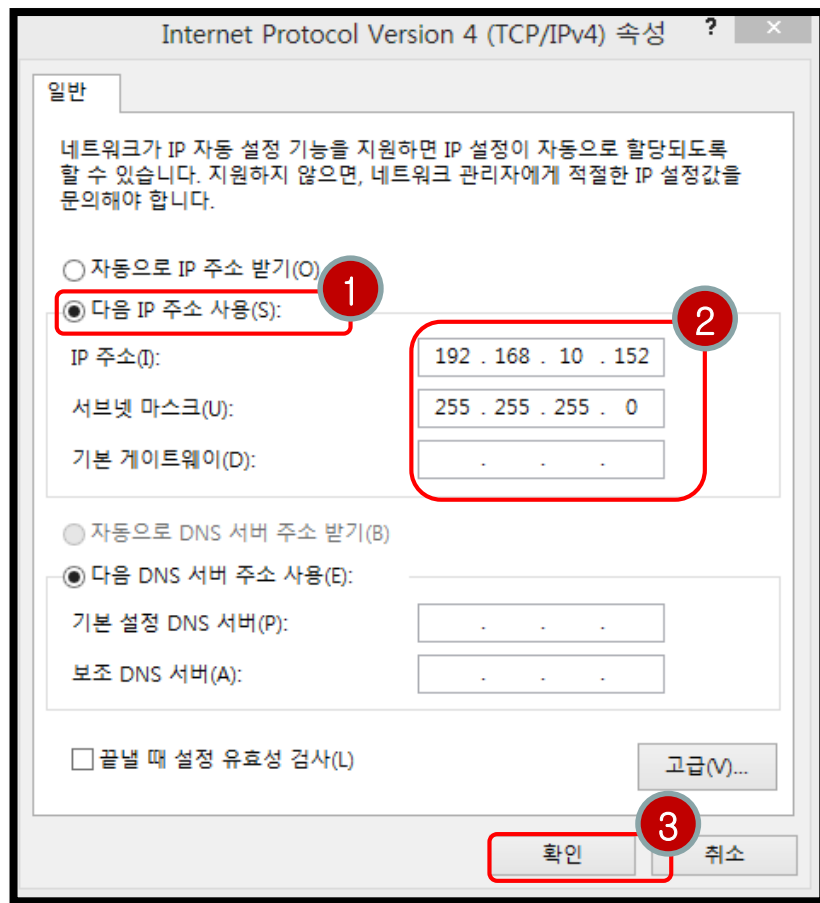
설명

무선 랜카드 IP 변경

1. [WIFI 속성]에서 [이 연결에 다음 항목 사용(o)]에서 Internet Protocol Version 4 (TCP/IPv4)를 선택
2. 속성을 클릭합니다.

무선 LAN CARD 셋팅 (장비가 초기화 되었을때 적용합니다)

그림



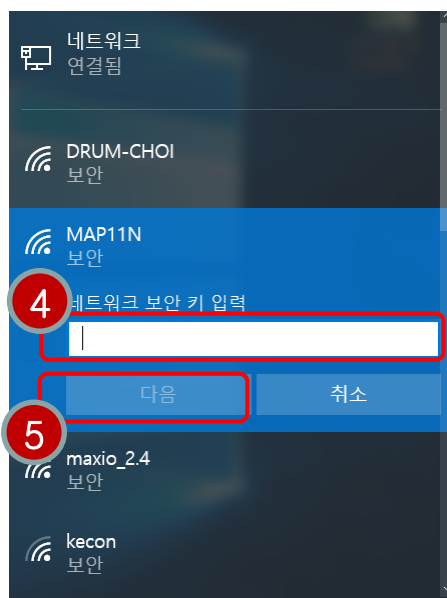
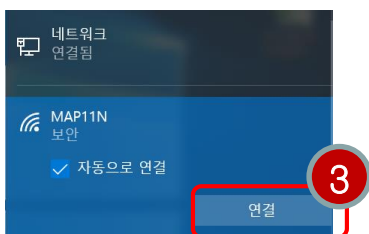
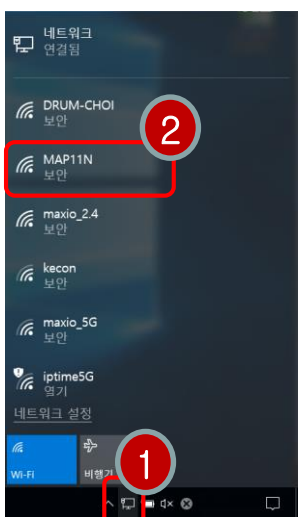
설명

IP변경

1. [Internet Protocol Version 4 (TCP/IPv4)] → [일반] → [다음IP주소사용(S)]을 선택합니다.
2. IP주소 : 192.168.10.2~192.168.10.253 중에 하나의 값을 입력합니다.
서브넷 마스크 : 255.255.255.0 을 입력합니다.
3. "확인"을 누르고 창을 닫습니다.
4. WIFI 속성 화면에서 [닫기] 를 클릭합니다.

무선 LAN CARD 셋팅

그림



설명

WIFI연결

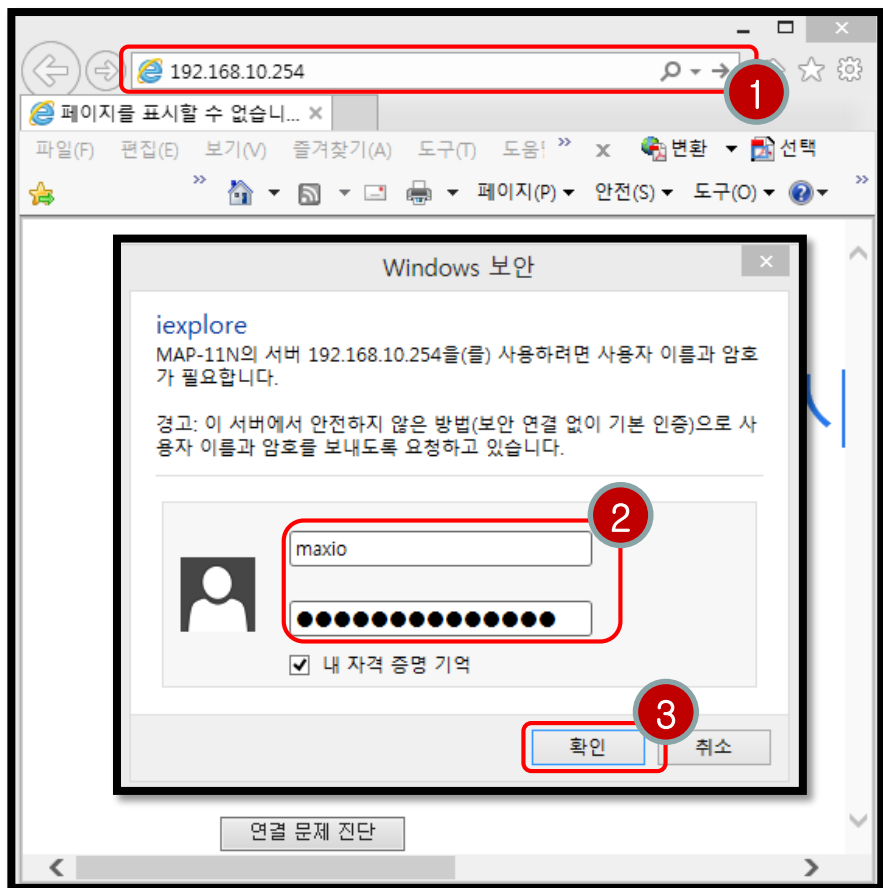
1. '네트워크 인터넷 액세스'를 클릭합니다.
2. 해당 SSID를 검색합니다.
3. '연결' 을 클릭합니다.
4. 해당SSID 의 KEY(암호)를 입력합니다.
5. '다음'을 클릭하여 연결을 완료합니다.

SSID MAP11N은 초기설정 이름 입니다.

초기화가 되었을 경우
SSID : MAP11N
KEY : 1234567890

AP 접속

그림



설명

(AP에 접속하기 위해 Host PC의 IP 주소를 AP와 동일한 네트워크 설정으로 되어 있으므로 인터넷은 정상 실행 되지 않습니다.)

login

- 웹 브라우저를 실행 → 주소창에 IP 주소를 입력하고 엔터를 누르십시오

IP주소 : 192.168.10.254

- [Windows 보안] 창이 나타나면 “사용자 이름”과 “암호”를 입력합니다.
(1번으로 로그인 안되는 경우 2번의 정보를 입력해주시기 바랍니다.)

1번. ID : maxio PW : 1012

2번. ID : admin PW : admin

상기 값은 초기화 값입니다.

AP설정

그림

MAXIO

간편 설정
동작방식 설정
네트워크 설정
무선 설정
시스템환경 설정

1 **간편 설정**

브릿지 모드
본 장비의 DHCP 기능이 사용되지 않아 상단의 AP나 스위치 장비가 제공하는 IP를 그대로 사용합니다.(본 기능은 별도의 설정이 필요하지 않습니다.)

게이트웨이 모드
본 장비의 인터넷 포트가 외부 네트워크와 연결되어 한 개의 IP를 할당 받아 복수의 사실 IP로 변환하여 사용합니다.(본 기능은 일반적인 IP 공유기 기능과 동일합니다.)

2 **관리자 로그인 설정**

계정 maxio
암호 ●●●●●●

3 **무선 기본 설정**

SSID (기본) 101-101
주파수(채널) 2412MHz (Channel 1)
Extension Channel 2432MHz (Channel 5)

4 **"MAP11N"**

보안 모드 WPA2-PSK
WPA 알고리즘 TKIP AES TKIPAES
암호 문자열 1234567890
(특수문자, 영문자, 숫자로 혼용을 권장합니다.)
 암호를 표시합니다.

5 **설정 관리**

초기값으로 저장

6 적용 취소

설명

1. 운영모드

1.1 브릿지모드

공인IP를 사실IP로 변환하지 않고 스위칭 되어 통신 합니다.

1.2 게이트웨이(IP공유기)모드

공인IP를 사실IP로 변환하여 통신합니다.

2. 관리자 로그인 설정

2.1 계정 - 내부망에 접속하기위한 ID입니다.

2.2 암호 - 내부망에 접속하기 위한 암호이며, **변경(영문자혼용하여 8자리이상) 후 반드시 숙지하고 있어야 합니다.**

3. 무선기본설정

3.1 무선 네트워크 이름(SSID) - AP검색 시 보여지는 이름 입니다.

3.2 주파수(채널)

AP사용 주파수 입니다. 일부 외산장비의 경우 11채널 까지만 지원을 하는 경우가 있으므로 1~11채널 사용이 사용을 권장합니다.

4. 보안설정

4.1 보안모드 에서 "WPA2-PSK"를 선택합니다.

4.2 WPA 알고리즘 에서 "AES"를 선택합니다.

4.3 암호 문자열 에 **사용하고자 하는 암호(8자리 이상)를 입력하고 변경 후 반드시 숙지** 하고 있어야 합니다. 무선에 접속하고자 할때 사용하는 보안키(암호) 입니다.

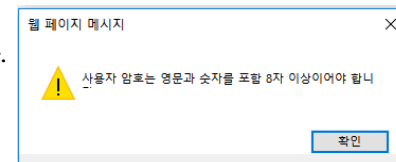
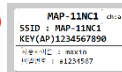
5. 초기값으로 저장에 체크를 합니다.

6. 적용 을 클릭하여 저장합니다.

부팅하는데 약 1분정도 소요됩니다.

SSID, 채널 암호 에 대한 자료는 사용자 설명서에 부착된 스티커 or 제품 뒷면에 부착된 스티커를 참조하시기 바랍니다.

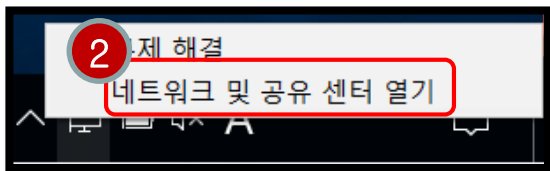
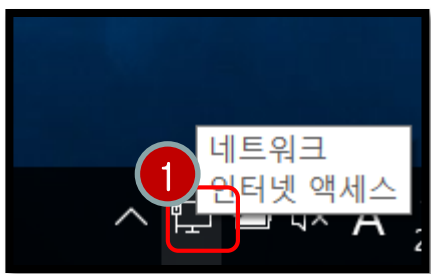
(예시)



<사용자암호를 잘못했을때 나오는 메시지>

무선 LAN CARD 셋팅

그림



설명

Access Point 연결 설정(복구)

1. '네트워크 인터넷 액세스'를 선택하고 오른쪽 마우스를 클릭합니다.
2. '네트워크 및 공유 센터 열기'를 선택합니다.
3. '어댑터설정변경'을 선택합니다.

* 설정을 변경 하기 전 네트워크 인터넷 액세스 선택하셨을 때 WIFI가 바뀐 이름으로 검색되는지 확인 후 진행해주시기 바랍니다.

무선 LAN CARD 셋팅 (장비가 초기화 되었을때 적용합니다)

그림



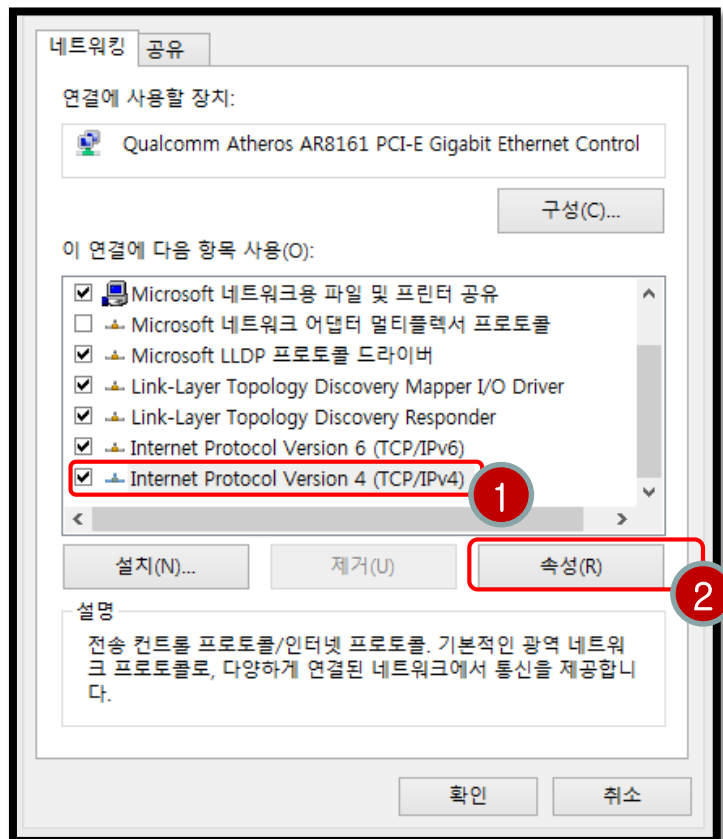
설명

무선 랜카드 IP 변경(복구)

[WIFI] 을 선택하고 오른쪽 마우스를 누른 후 속성에 들어갑니다.

무선 LAN CARD 셋팅 (장비가 초기화 되었을때 적용합니다)

그림



설명

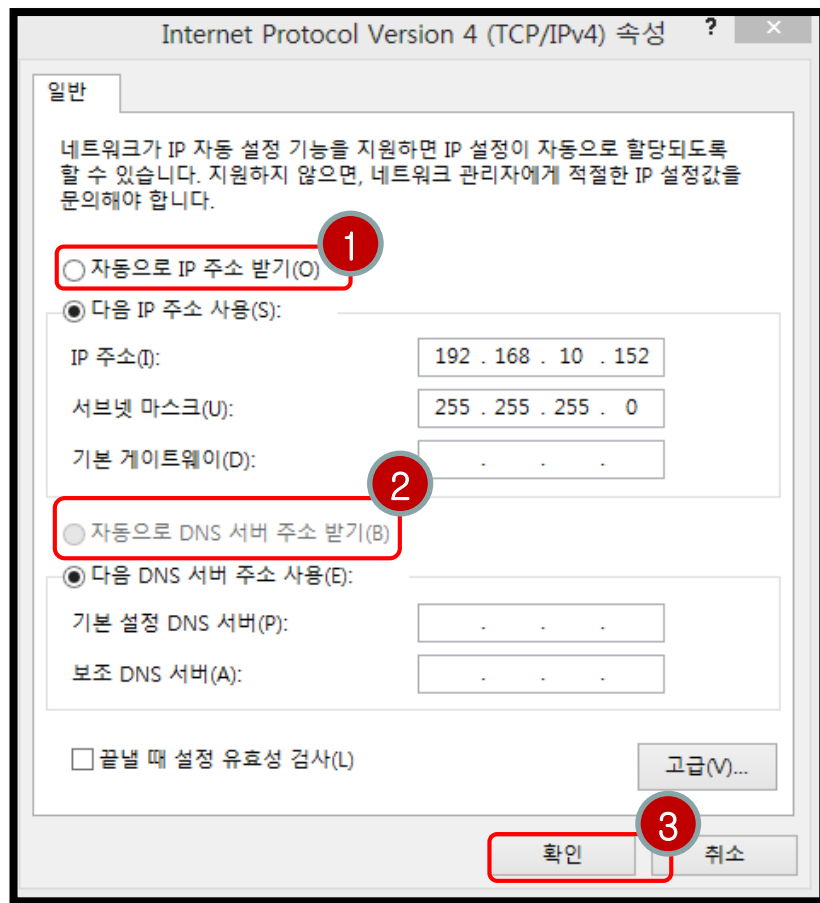
무선 랜카드 IP 변경(복구)

1.[WIFI 속성]에서 [이 연결에 다음 항목 사용(o)]에서 Internet Protocol Version 4 (TCP/IPv4)를 선택

2.속성을 클릭합니다.

무선 LAN CARD 복구

그림



설명

무선 랜카드 IP 변경(복구)

1. 자동으로 IP주소 받기(O)를 선택합니다.
2. 자동으로 DNS 서버 주소 받기(B)를 선택합니다.
3. "확인"을 누르고 창을 닫습니다.
4. WIFI 속성 화면에서 [닫기] 를 클릭합니다.