

# 화재 시 대피요령 안내

일산와이시티 입주님께서는 불조심 강조의 달의 맞이하여 화재에 유의하시고, 화재 시 대피요령을 숙지하시어, 피해가 없도록 하시기 바랍니다.

## 화재감지 및 대피요령

1. 불이 났다는 사실을 가능한 한 빨리 알리는 것이 중요합니다.
2. 평상시 대피계획 세우기

## 불이 났을 때 행동요령



주위에 큰소리로  
알립니다

신속히 대피합니다

119에 신고합니다

소화기, 소화전을  
이용하여 초기소화

1. 주위에 불이 난 사실을 빨리 알립니다 큰소리로 **“불이야”** 하고 알립니다
2. 평상시 **신발장**에 보관하고 있는 **소화기**로 재빨리 소화를 합니다
3. 소화가 불가능할 경우 **방재실 031-903-2237(2)** 이나 **119**에 신고하고 대피하여야 합니다.
  - ① 무섭다고 숨거나, 아끼는 물건을 챙기려고 시간을 지체하면 안됩니다.
  - ② 엘리베이터를 절대 타지 말고 특별피난계단을 이용해야 합니다
  - ③ **화재층 및 화재층의 위층 4개층만 대피를 합니다. (대피층에만 사이렌이 울림)**  
**다른층 입주님은 화재진압시까지 외출을 자제합니다.**

## 세대내 실외기실(대피공간)으로 대피



1. 당 아파트에서는 대피가 불가능한 경우 실외기실(대피공간)으로 대피할 수 있습니다.

- ① 가급적 특별피난계단으로 30층 피난안전구역이나 1층으로 대피하시기 바랍니다.  
※ 옥상출입문, 30층피난안전구역, 1층 출입문은 평상시 닫혀있으나 화재발생시 자동으로 열립니다.
- ② 실외기실은 위급시 대피공간으로 활용하므로 물건을 적재하시면 안됩니다.

# 연기속 대피요령



손수건 옷 등을 이용하여 코와 입 보호



자세를 최대한 낮춥니다



다른손으로 벽을 잡습니다



비상구 방향으로 신속히 대피합니다

## 화재 발생시 피난 경로

세대 ⇨ 1차안전구역(복도) ⇨ 2차안전구역(계단전실) ⇨ 3차안전구역(특별피난계단) ⇨ 4차안전구역 (30층 피난안전구역) ⇨ 건물 1층 외부

①세대

②복도

③특별피난계단

④1층외부

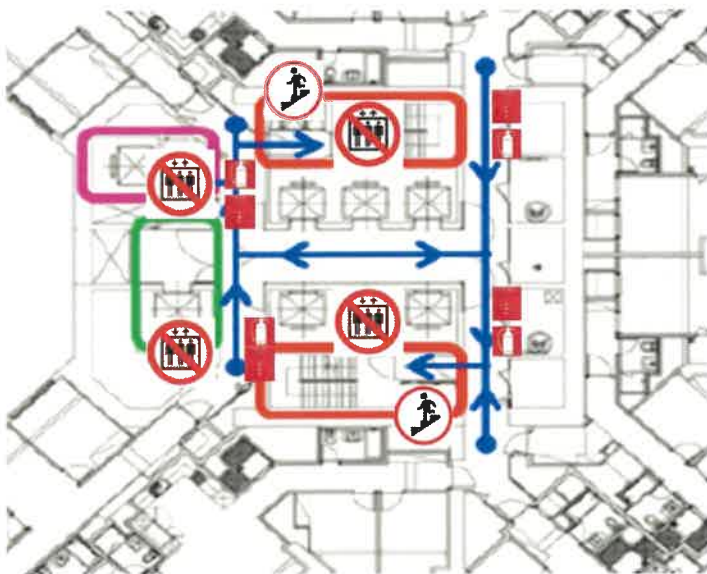
# 피난안내도

Emergency Evacuation Plan

## 일산 와이시티 아파트

**화재시 피난 동선에 따라 대피하십시오.**

엘리베이터 사용금지 / 계단이용



대피가 불가능한 경우에는 세대내 실외기실로 대피 하십시오

대피시 현관문은 꼭 닫으셔야 합니다.

### 화재시 대피요령 FIRE EMERGENCY PLAN

- 1 "불이야" 라고 크게 외치십시오.
- 2 소화전 발신기 버튼을 누르십시오.
- 3 낮은 자세로 오른쪽 피난 안내도의 피난 동선을 따라 신속하게 대피하십시오.

1. SOUND THE ALARM  
2. PULL THE FIRE DRILL 119  
3. ATTEMPT TO EXTINGUISH THE FIRE OR POSSIBLE EVACUATE IMMEDIATELY

### 소화기 사용방법 HOW TO USE A FIRE EXTINGUISHER

- 1 소화기를 바닥에 내려두고 안전핀을 뽑는다.
- 2 한손은 손잡이, 다른 한손은 호스를 잡는다.
- 3 손잡이를 힘껏 누르고 빗자루로 쓸듯이 방사한다.

1. PULL THE PIN  
2. AIM AT THE BASE OF THE FIRE  
3. SQUEEZE THE LEVER, SWEEP FROM SIDE TO SIDE



소화전   
 소화기   
 완강기   
 피난동선

화재신고는 국번없이 **119**

## 세대내 소방시설물 안내

### 소화기



세대내 신발장에 보관  
ABC 분말소화기로  
일반,유류,전기화재시  
전부 사용가능

### 아날로그감지기



아날로그식 감지기로  
개별주소를 가지고 있어  
신속한 위치파악이 장점  
주위의 온도 또는 연기의  
량의 변화에 따라 각각  
다른 전류치 또는 전압  
등의 출력을 발하는  
방식의 감지기

### 스프링클러설비



화재시 스프링클러헤드  
감열부가 72℃이상  
감지시 소화수 방수하여  
자동으로 소화하는  
자동소화설비

### 주방 자동소화기



소화기구 및  
자동소화장치의  
화재안전기준에 의거  
주거용 주방에 설치  
열발생 조리기구의  
사용으로 인한 화재 발생  
시 가스를 자동으로  
차단하며 소화약제 방출

## 단지 소방시설물 안내

### 초기소방대



초고층 및 지하연계  
복합건축물 재난관리에  
관한 특별법에 따라  
종합방재실 24시간운영

초기소방대 구성  
소화설비,경보설비  
(자동화재탐지설비등)  
피난구조설비  
소화용수설비  
소화활동설비 운영

### 백석119 안전센터



당 아파트와 직선거리  
900m에 위치하고 있어  
화재신고 시 5분이내  
소방차등 현장출동  
가능

백석119안전센터  
031-930-0511  
고양시 일산동구  
장백로 78

### 피난안전구역



각동 30층에 설치되어  
내화 및 불연재료로  
되어 있어 가압  
제연설비 시스템이  
적용되 화재시 불이나  
연기를 완전히 차단함  
피난안전구역

- ① 화재용 마스크
- ② 공기호흡기
- ③ 휴대용비상조명
- ④ 심장충격기
- ⑤ 급수시설설
- ⑥ 방재센터 직통전화

### 특별피난계단



특별피난계단은 일반  
건물에 적용된 계단  
전실 가압외에도  
계단실에 직접 공기를  
강하게 불어넣은  
방식의 제연설비가  
설치되어 전실과  
계단사이 2중  
연기유입차단구조로  
설계되어 있고  
각층마다 2개의  
특별피난계단이  
설치되어 있음

화재시 피난안내 관련 영상자료 (일산와이시티)

<https://youtu.be/4CnMyr9nC2c>